

Haifa Top-iron



Formulato liquido a base di Ferro chelato EDTA

Consentito in agricoltura biologica



Ottimale cura e prevenzione delle carenze di Ferro

Regolazione dell'attività enzimatica e fisiologica delle piante

VANTAGGI e FINALITÀ FISIONUTRIZIONALI

1. Cura e prevenzione della clorosi ferrica.
2. Regolare attività enzimatica e fisiologica della pianta.
3. Efficace azione rinverdente anche in terreni calcarei con pH alto e con acque dure.
4. Recupero di stati carenziali determinati dal depauperamento del terreno grazie all'ottimale assorbimento per via fogliare.

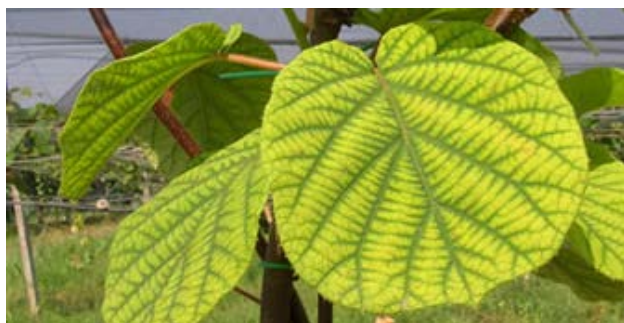


COMPOSIZIONE % e CARATTERISTICHE CHIMICO-FISICHE

Ferro (Fe) solubile in acqua	6,0
Frazione chelata con EDTA	100,0
EC conducibilità 0,1% a 18°C (mS/cm)	0,270
Densità apparente a 20°C (g/cm³)	1,30
pH soluzione 1% (p/v)	6,5
Intervallo pH di stabilità (in soluzione acquosa)	1-7,5

CARATTERISTICHE

- Ferro totalmente chelato con EDTA di elevata purezza.
- Non contiene elementi tossici e/o condizionanti negativamente le colture.



- La molecola organica del DTPA è in grado di migliorare l'assorbimento del ferro da parte dei tessuti fogliari ed è altamente fotostabile.
- Il pH in soluzione all'1% è di 6,5: affinità con i tessuti, preservandoli da ustioni.

DOSI e CAMPI DI APPLICAZIONE PRINCIPALI

Haifa Micro Top-iron è un formulato liquido a base di Ferro chelato EDTA per la prevenzione e cura delle ferro carenze. Specifico per trattamenti fogliari e per la formazione di soluzioni nutritive delle colture fuori suolo.



**È consentito l'uso in agricoltura biologica
(D.Lgs. n° 75/2010, Tabella 1 dell'Allegato 13).**

Dosi medie per applicazioni fogliari: **130÷160 cc/hl** per impieghi di volumi d'acqua cosiddetti normali, impiegando i dosaggi minori per interventi preventivi e i dosaggi maggiori, eventualmente da aumentare a seconda delle condizioni operative, per interventi curativi.



Pomacee-Drupacee: consigliate 2-3 applicazioni fogliari alla dose di 2-3 kg/ha.

Vite-Actinidia: consigliati 3-4 trattamenti fogliari alla dose di 2-3 kg/h.

Orticole: 2-3 trattamenti a 2-3 kg/ha.

Colture Protette: 2-3 trattamenti a 1 kg/ha.

AVVERTENZE

Nel caso di trattamenti precoci, in pre o post fioritura, con scarsa superficie fogliare, si consiglia di dimezzare le dosi di impiego. Intervallare i trattamenti ogni 7-10 gg. Qualora si utilizzino atomizzatori a basso volume, non superare la concentrazione di 400 g di Haifa Top-iron per 100 lt di acqua. Nelle colture protette non superare la concentrazione di 200 g di prodotto per 100 lt di acqua. Haifa Top-iron è miscibile con i fitofarmaci e i prodotti per la nutrizione, fatto salvo i prodotti a reazione basico-alcalina come i polisolfuri e gli olii bianchi. Il prodotto teme il gelo persistente durante lo stoccaggio. Agitare la confezione prima dell'uso.

Haifa Italia Srl garantisce la qualità del prodotto nel suo imballo originale e correttamente conservato, non assume alcuna responsabilità per eventuali danni o esiti parziali, derivanti da impieghi non corretti o diversi dalle buone pratiche agronomiche. È sempre bene avvalersi dei dati dell'analisi del terreno e/o della diagnostica fogliare per effettuare una concimazione mirata.

CONFEZIONI

Bottiglia da 1,28 kg su pallet da 921,6 kg



Haifa Italia Srl, Viale Gozzadini, 13 - 40124 Bologna - Tel. 051.338.011, Fax. 051.581.155, E-mail italia@haifa-group.com - www.haifa-group.com

ATTENZIONE: Le informazioni sopra riportate in questo volantino si intendono a titolo indicativo. La **Haifa Chemicals Ltd.** si riserva il diritto di apportare in qualsiasi momento senza preavviso le modifiche che ritenesse utili per qualsiasi esigenza tecnico-commerciale e/o legislativa. Ver.140730

